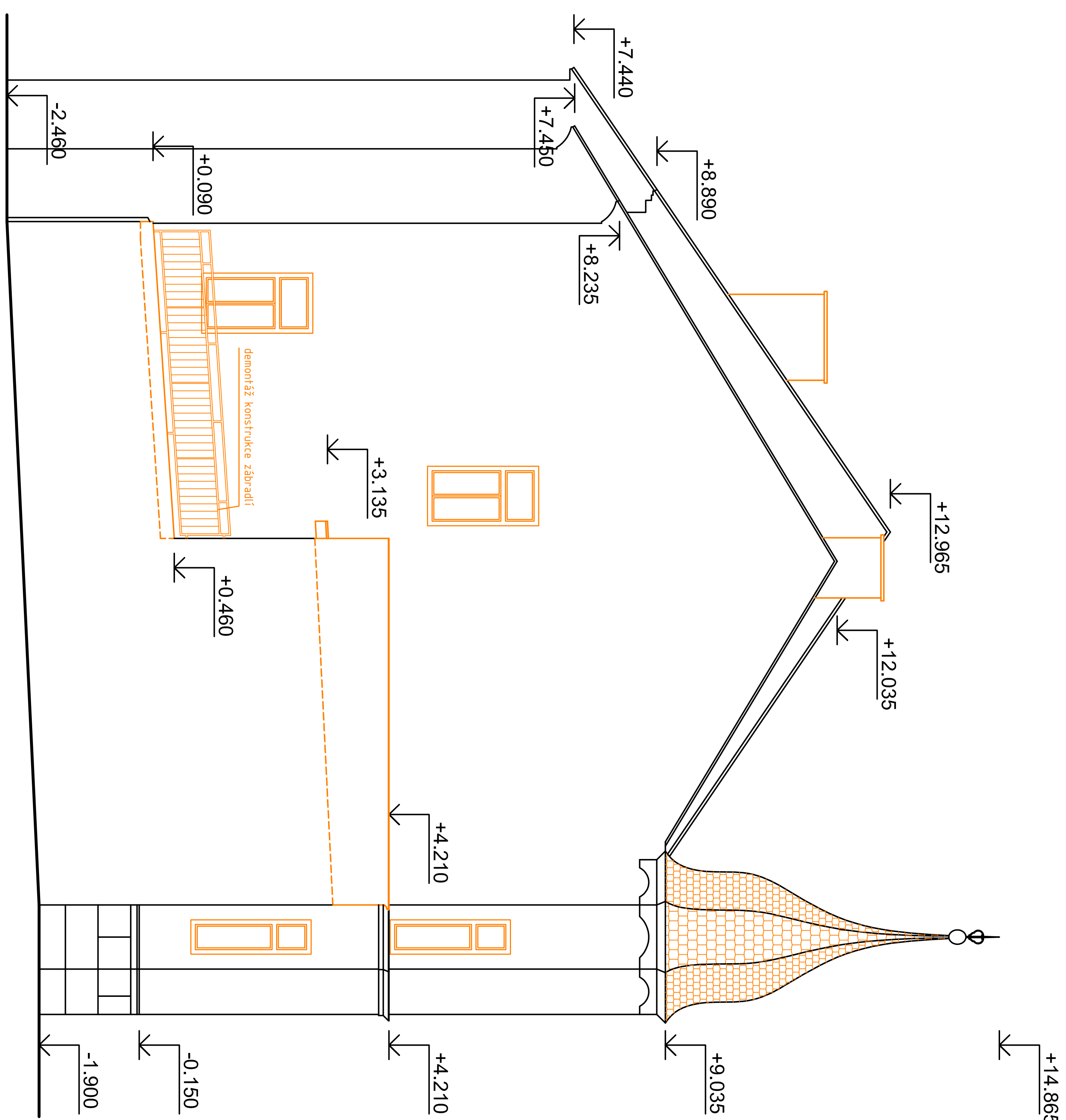


POHLEDY - BOURACÍ PRÁCE

POHLED ZÁPADNÍ



POHLED SEVERNÍ



POHLED VÝCHODNÍ



- LEGENDA:**
- KONSTRUKCE STÁVAJÍCÍ
 - BOURANÉ KONSTRUKCE
 - STÁVAJÍCÍ POZINKOVANÁ KRYTINA
 - STÁVAJÍCÍ ETHERITOVÁ KRYTINA

POZNÁMKA

Omlita celá fasáda bude odstraňována včetně odštěpení zdiva tlakovou vodou a prokřehnutí spár v tl. 10 mm

Vypracoval:	Zodpovědný projektant:	Hlavní inženýr projektu:
ING. Antonín NADVOJNÍK	ING. Jaroslav DVOŘÁK	ING. Jaroslav DVOŘÁK
Místo stavby: Moravská Třebová, p.č. 687/1, 687/2, k.ú. Moravská Třebová	Stavba: Moravská Třebová, p.č. 687/1, 687/2, k.ú. Moravská Třebová	
Investor: Pardubický kraj, Komenského náměstí 126, 532 11 Pardubice	Stavba: Moravská Třebová, p.č. 687/1, 687/2, k.ú. Moravská Třebová	
Alce: Realizace úspor energie -	Stavba: Moravská Třebová, p.č. 687/1, 687/2, k.ú. Moravská Třebová	
Speciální ZS, MŠ a PS Moravská Třebová, budovy C a D	Stavba: Moravská Třebová, p.č. 687/1, 687/2, k.ú. Moravská Třebová	
Objekt: SO 01 STAVEBNÍ OBJEKT	Stavba: Moravská Třebová, p.č. 687/1, 687/2, k.ú. Moravská Třebová	
Výkres: D.1.1.1 ARCHITEKTONICKO-STAVEBNÍ ŘEŠENÍ	Stavba: Moravská Třebová, p.č. 687/1, 687/2, k.ú. Moravská Třebová	
POHLEDY - BOURACÍ PRÁCE		D.1.1.1.5